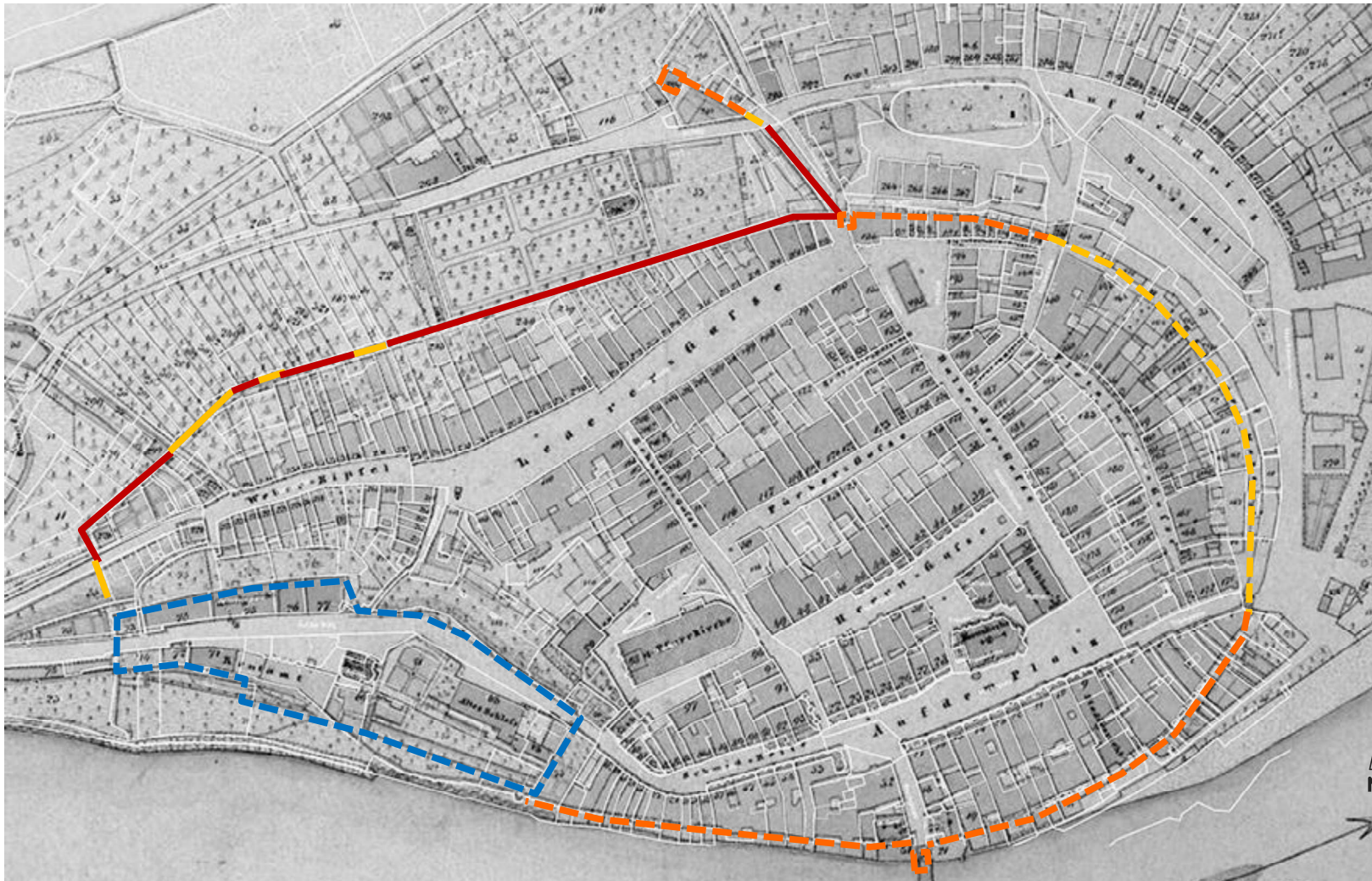


# Wasserburg am Inn, Stadtmauer – Bestand: Übersicht

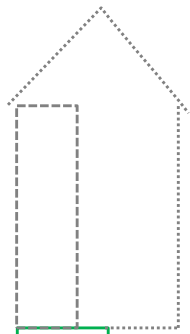


1. Bestand
  - Übersicht
  - Baugeschichte
  - Schäden
  - Statik
2. Musterverfugung
  - Verortung
  - Farbmuster
  - Technik & Textur
  - Mauerkrone
3. Maßnahmen
  - Auswertung
  - Mauerstärke
  - Lösung aus GA
  - Vorplanung
  - Entwurfsplanung
4. Bauabschnitte

- Stadtmauer im Untersuchungsbereich, erhalten
- - - Stadtmauer außerhalb des Untersuchungsbereiches, in Überbauung erhalten
- Stadtmauer im Untersuchungsbereich, obertägig nicht erhalten
- - - Stadtmauer außerhalb des Untersuchungsbereichs, obertägig nicht erhalten
- - - Burgbereich



# Wasserburg am Inn, Stadtmauer – Bestand: Baugeschichte



Schicht 3



- Lediglich an der Stichmauer in weitgehend vollständiger und ablesbarer Form erhalten.
- homogener Ziegelverband
- Brustwehr mit Fenstern und Schießscharten.

Schicht 2,  
vermutl. um  
1420



- Mauergefüge ohne geregelten Verband
- Mischmauerwerk (Ziegel, Lesesteine, Kalkbruch etc.)
- Lokal horizontale Lagen als „Tagwerksgrenzen“
- unmittelbar über diesen Rüstlöcher

Schicht 1,  
vermutl. um  
1250



- äußeren Mauerschalen mit zentralalpinem Hartgestein, zu „Bachkatzen“ verschliffen
- Ausführung erfolgte präzise mit horizontalen Mauerschichten
- dazwischen „Binderschichten“ mit großformatigeren Steinen
- Steinköpfe gut sichtbar und vor dem Fugmörtel vorkragend

1. Bestand
  - Übersicht
  - Baugeschichte
  - Schäden
  - Statik
2. Musterverfugung
  - Verortung
  - Farbmuster
  - Technik & Textur
  - Mauerkrone
3. Maßnahmen
  - Auswertung Mauerstärke
  - Lösung aus GA
  - Vorplanung
  - Entwurfsplanung
4. Bauabschnitte



# Wasserburg am Inn, Stadtmauer – Bestand: Schäden



Bewuchs, darunterliegend zerrüttetes Mauerwerk



Abgetragenes Mauerwerk



Zementkappe, darunterliegend Durchwurzlung und lose Steine

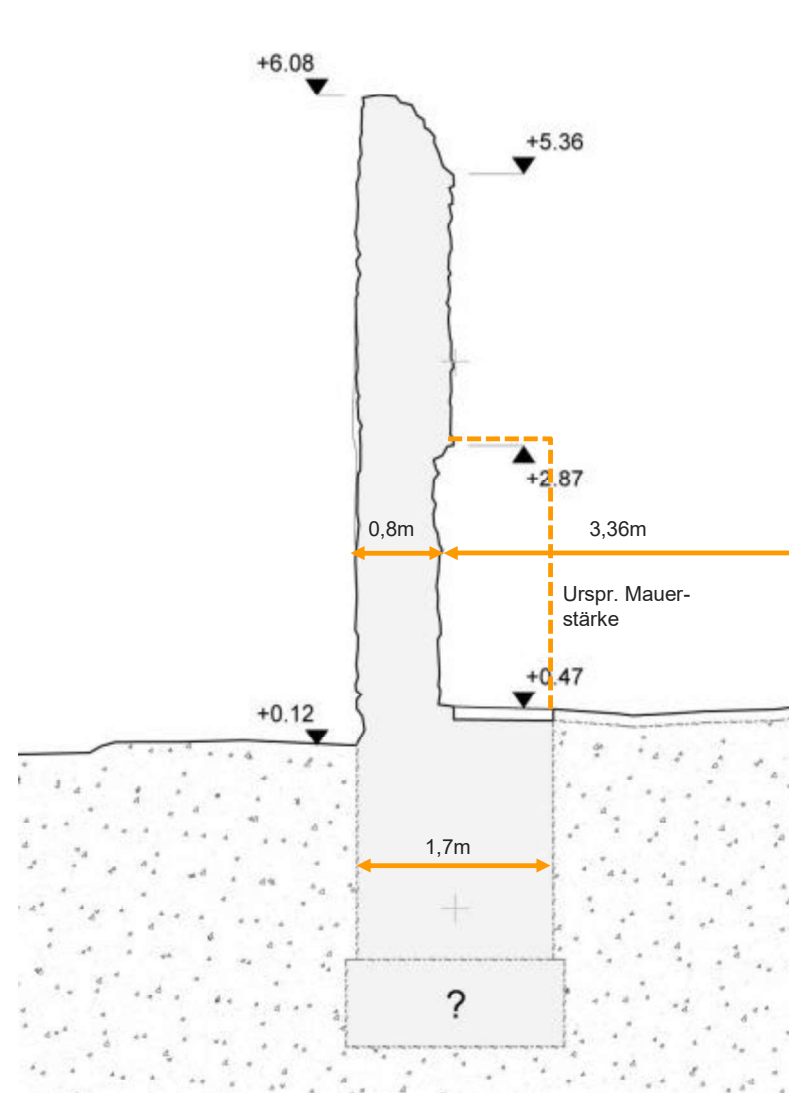
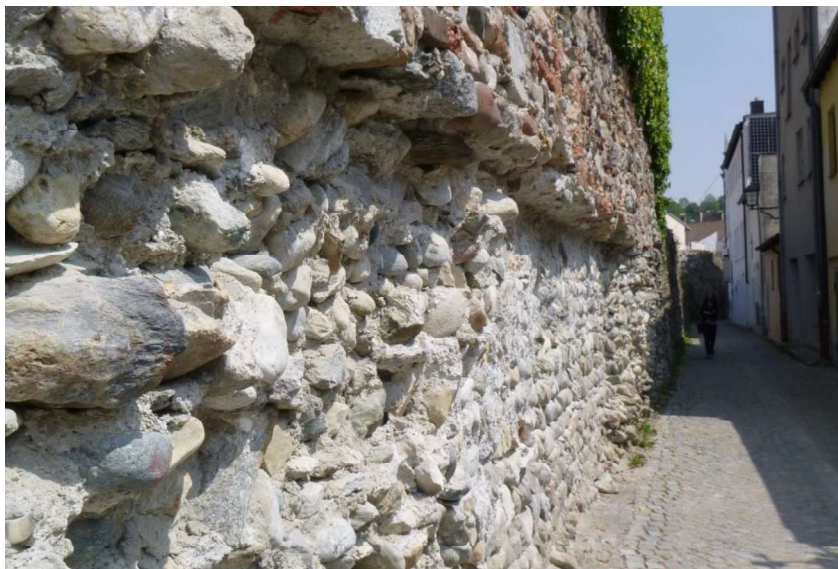


Rezente Flickungen mit Ziegeln und Zementmörtel

1. Bestand
  - Übersicht
  - Baugeschichte
  - Schäden
  - Statik
2. Musterverfugung
  - Verortung
  - Farbmuster
  - Technik & Textur
  - Mauerkrone
3. Maßnahmen
  - Auswertung
  - Mauerstärke
  - Lösung aus GA
  - Vorplanung
  - Entwurfsplanung
4. Bauabschnitte



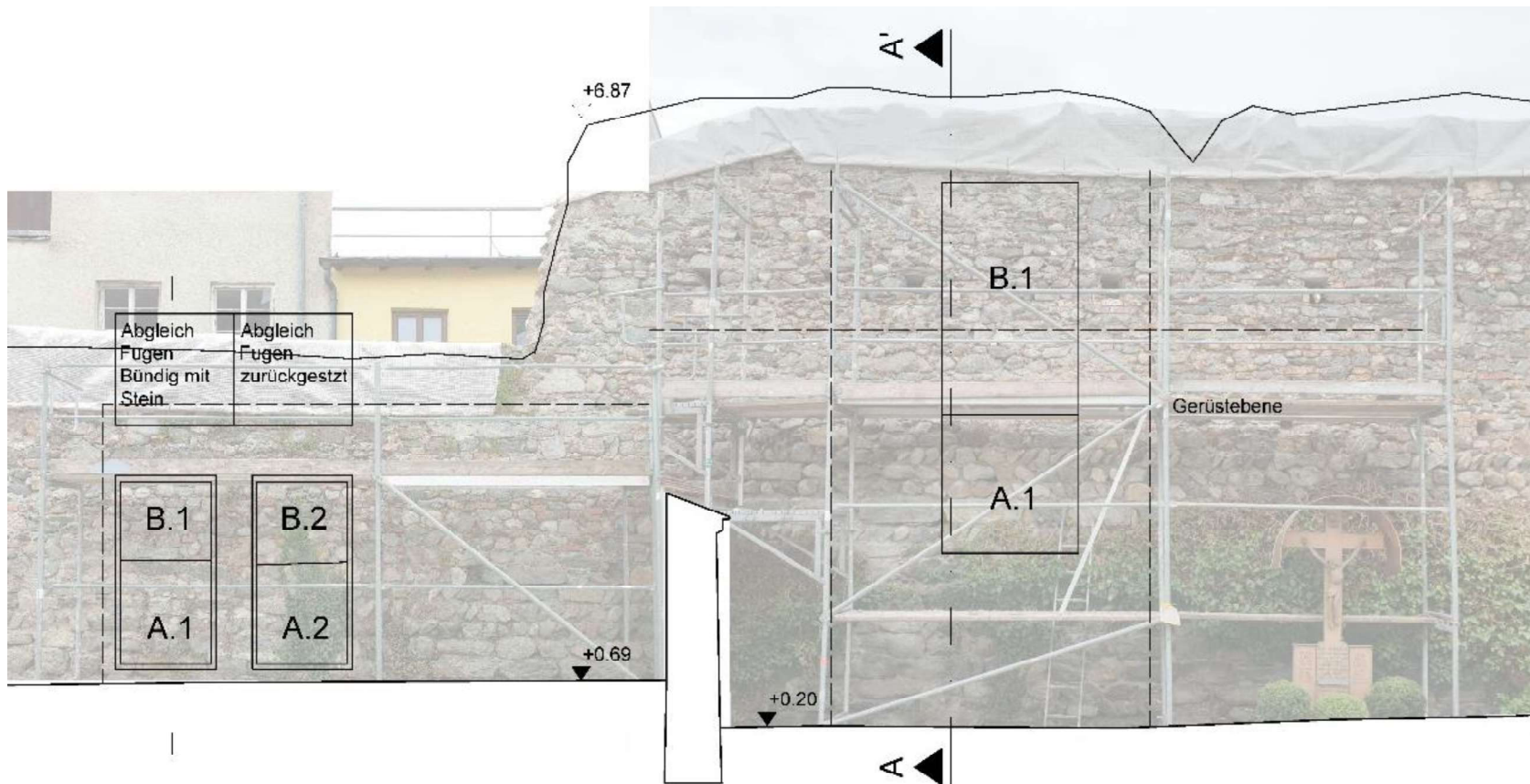
# Wasserburg am Inn, Stadtmauer – Bestand: Statik



1. Bestand
  - Übersicht
  - Baugeschichte
  - Schäden
  - **Statik**
2. Musterverfugung
  - Verortung
  - Farbmuster
  - Technik & Textur
  - Mauerkrone
3. Maßnahmen
  - Auswertung
  - Mauerstärke
  - Lösung aus GA
  - Vorplanung
  - Entwurfsplanung
4. Bauabschnitte



# Wasserburg am Inn, Stadtmauer – Musterverfugung: Verortung



1. Bestand
  - Übersicht
  - Baugeschichte
  - Schäden
  - Statik
2. Musterverfugung
  - Verortung
  - Farbmuster
  - Technik & Textur
  - Mauerkrone
3. Maßnahmen
  - Auswertung
  - Mauerstärke
  - Lösung aus GA
  - Vorplanung
  - Entwurfsplanung
4. Bauabschnitte



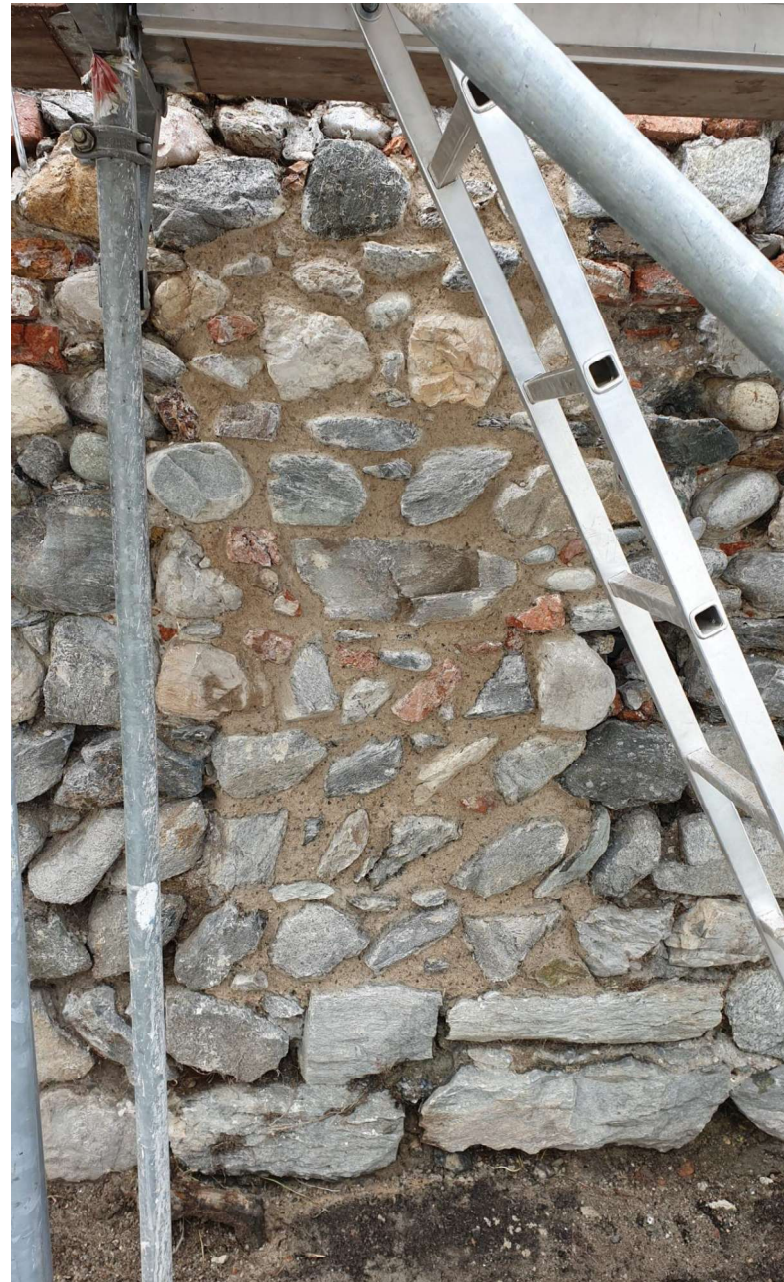
# Wasserburg am Inn, Stadtmauer – Musterverfugung: Farbmuster



1. Bestand
  - Übersicht
  - Baugeschichte
  - Schäden
  - Statik
2. Musterverfugung
  - Verortung
  - Farbmuster
  - Technik & Textur
  - Mauerkrone
3. Maßnahmen
  - Auswertung
  - Mauerstärke
  - Lösung aus GA
  - Vorplanung
  - Entwurfsplanung
4. Bauabschnitte



# Wasserburg am Inn, Stadtmauer – Musterverfugung: Technik & Textur



1. Bestand
  - Übersicht
  - Baugeschichte
  - Schäden
  - Statik
2. Musterverfugung
  - Verortung
  - Farbmuster
  - Technik & Textur
  - Mauerkrone
3. Maßnahmen
  - Auswertung
  - Mauerstärke
  - Lösung aus GA
  - Vorplanung
  - Entwurfsplanung
4. Bauabschnitte



# Wasserburg am Inn, Stadtmauer – Musterverfugung: Mauerkrone



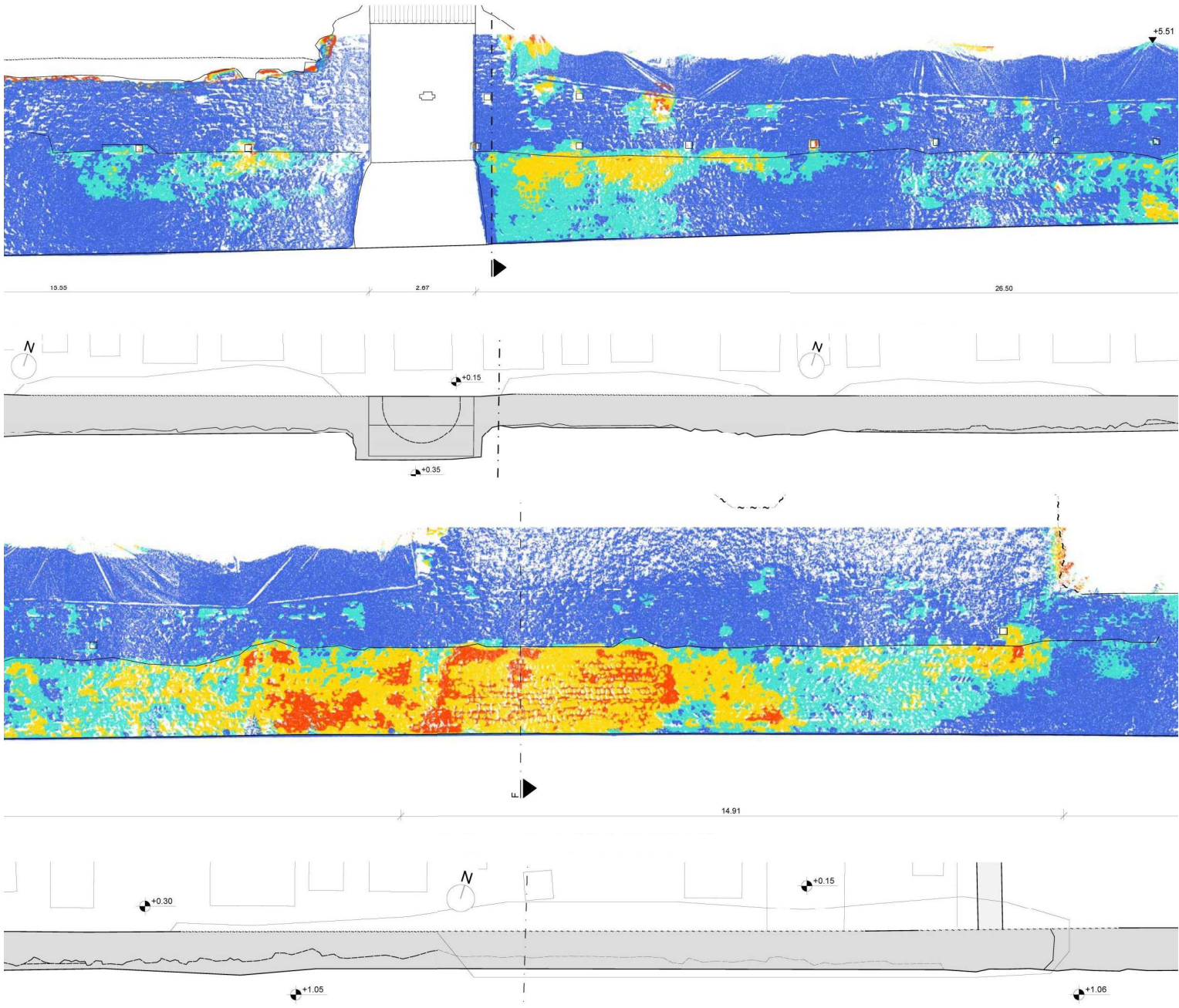
1. Bestand
  - Übersicht
  - Baugeschichte
  - Schäden
  - Statik
2. Musterverfugung
  - Verortung
  - Farbmuster
  - Technik & Textur
  - Mauerkrone
3. Maßnahmen
  - Auswertung
  - Mauerstärke
  - Lösung aus GA
  - Vorplanung
  - Entwurfsplanung
4. Bauabschnitte



# Wasserburg am Inn, Stadtmauer – Maßnahmen: Auswertung Mauerstärke



Ansicht Stadtseite



Mauerstärke

- 55cm > d
- 55cm ≤ d < 66cm
- 66cm ≤ d < 76cm
- 76cm ≤ d

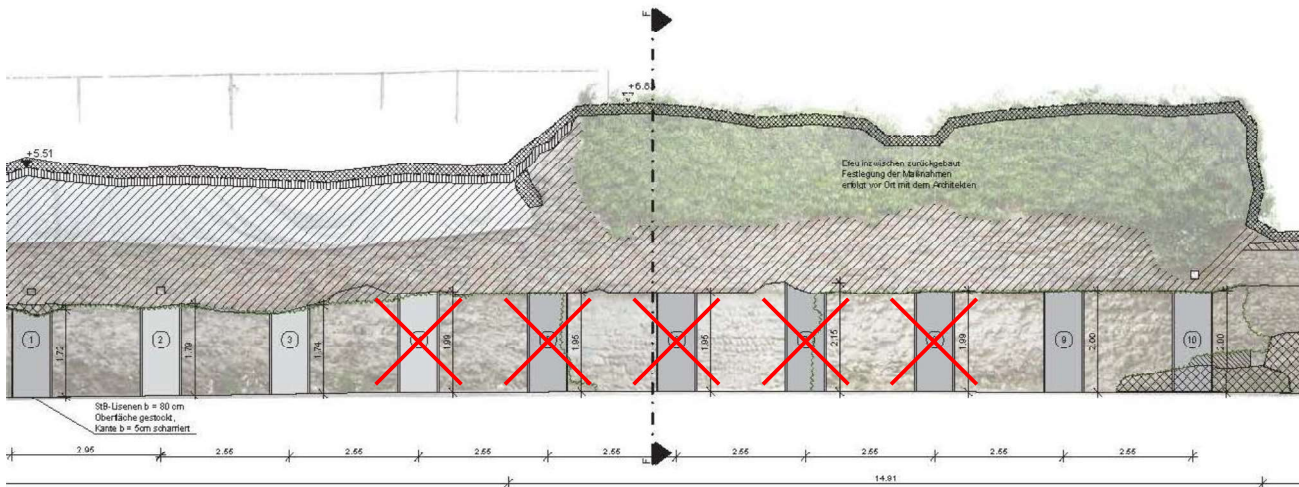
1. Bestand
  - Übersicht
  - Baugeschichte
  - Schäden
  - Statik
2. Musterverfugung
  - Verortung
  - Farbmuster
  - Technik & Textur
  - Mauerkrone
3. Maßnahmen
  - Auswertung Mauerstärke
  - Lösung aus GA
  - Vorplanung
  - Entwurfsplanung
4. Bauabschnitte



# Wasserburg am Inn, Stadtmauer – Maßnahmen: Lösung aus Gutachten

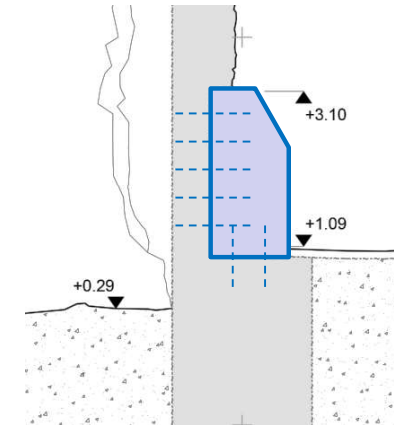
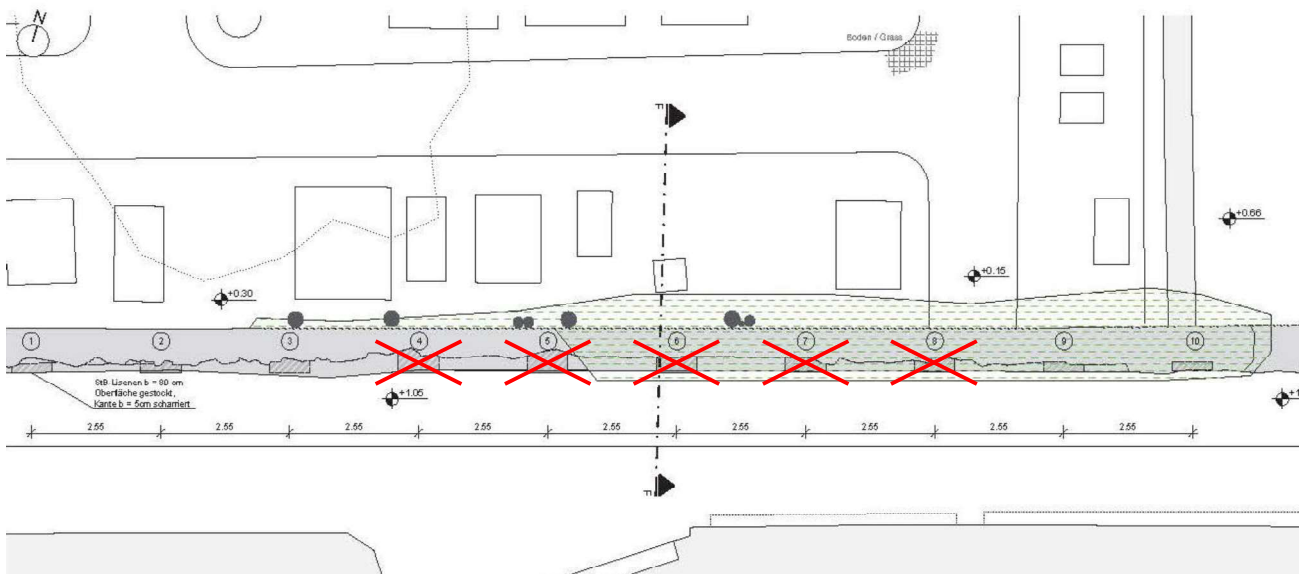


Stadtmauer Abschnitt 3.4: Ansicht Süd

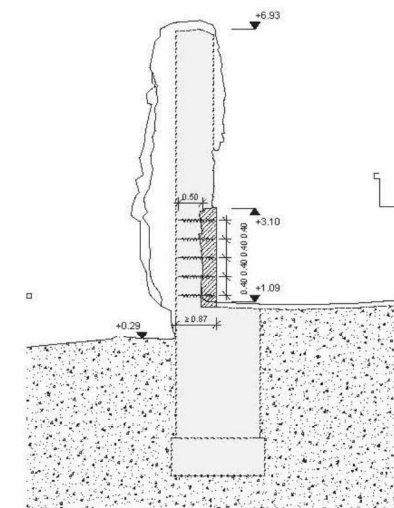


**Nach Ortstermin mit Anwohnern**

Stadtmauer Abschnitt 3.4: Aufsicht



Stadtmauer Abschnitt 3.4: Schnitt F-F



1. Bestand
  - Übersicht
  - Baugeschichte
  - Schäden
  - Statik
2. Musterverfugung
  - Verortung
  - Farbmuster
  - Technik & Textur
  - Mauerkrone
3. Maßnahmen
  - Auswertung
  - Mauerstärke
  - Lösung aus GA
  - Vorplanung
  - Entwurfsplanung
4. Bauabschnitte



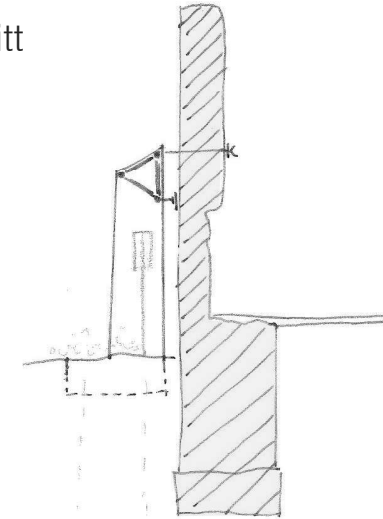


# Wasserburg am Inn, Stadtmauer – Statische Maßnahmen: Vorplanung

## Variante I

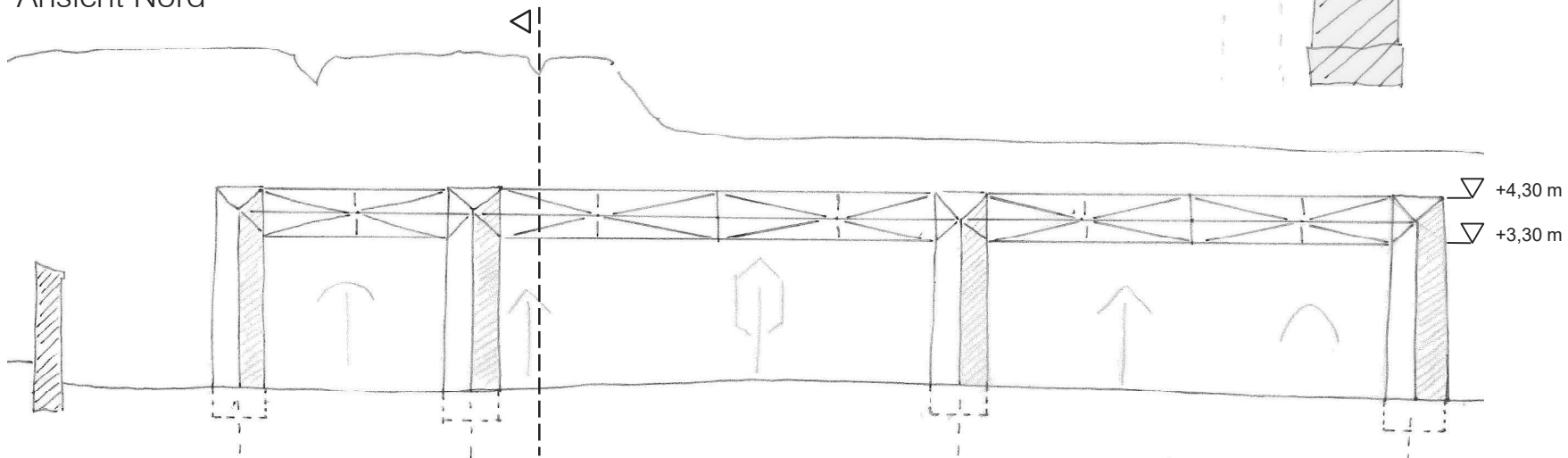
Auf der Friedhofsseite vorgestellte Konstruktion aus Betonstützen und Fachwerkträgern, die die Lasten der Stadtmauer über je einen Zug- und Druckstab im Raster von 2,50 m aufnimmt und abträgt.

## Schnitt

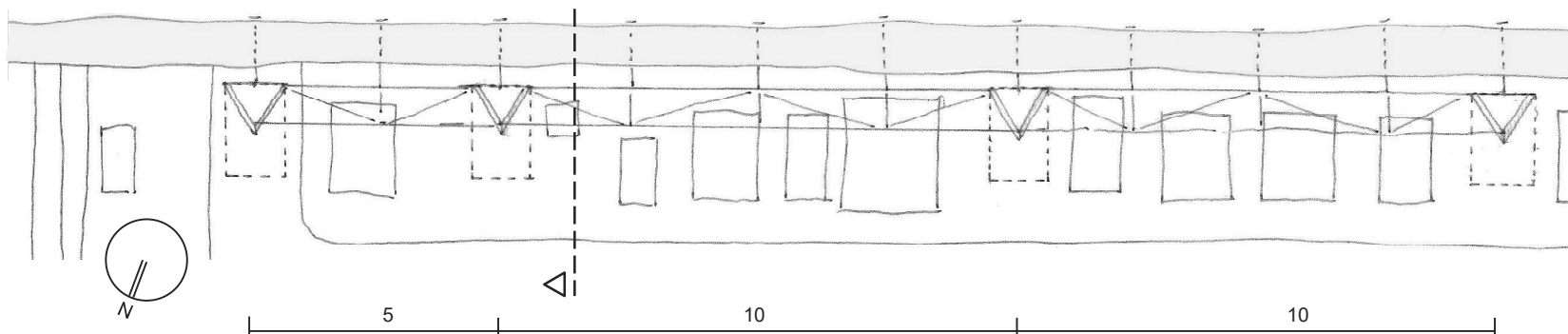


**Nach Abstimmung mit dem BLfD, Entscheidung für Variante I**

## Ansicht Nord



## Grundriss



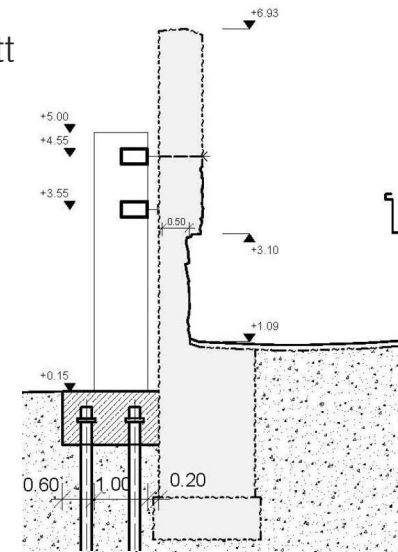
1. Bestand
  - Übersicht
  - Baugeschichte
  - Schäden
  - Statik
2. Musterverfugung
  - Verortung
  - Farbmuster
  - Technik & Textur
  - Mauerkrone
3. Maßnahmen
  - Auswertung Mauerstärke
  - Lösung aus GA
  - Vorplanung
  - Entwurfsplanung
4. Bauabschnitte



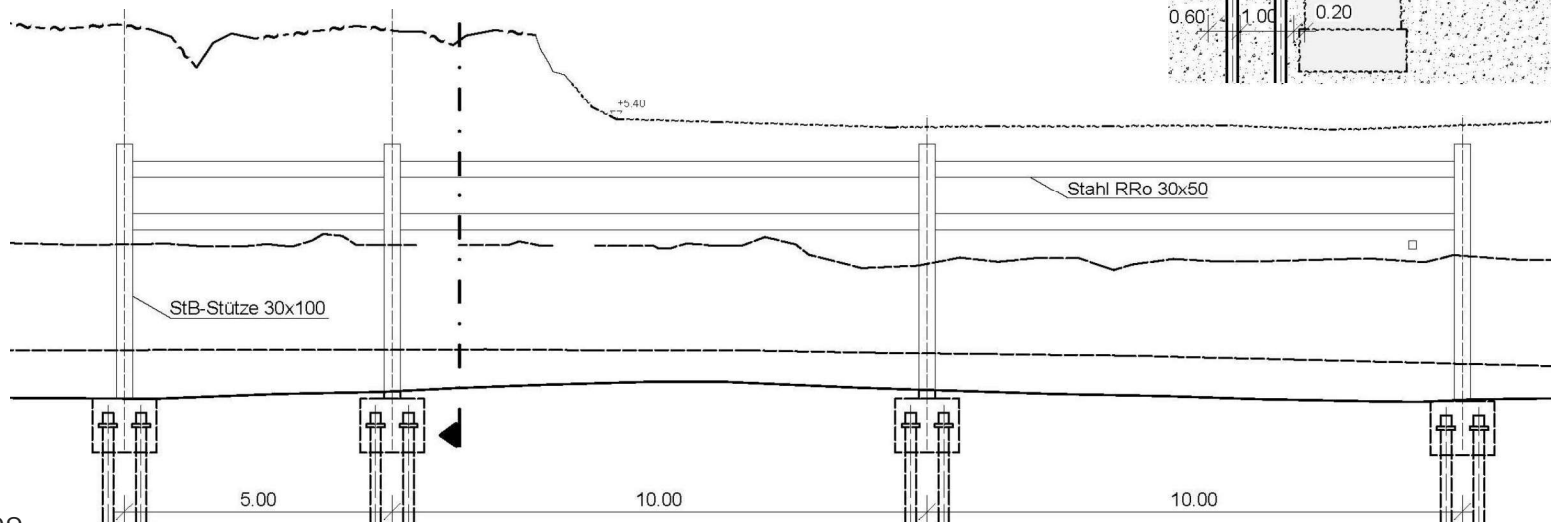


Variante IV

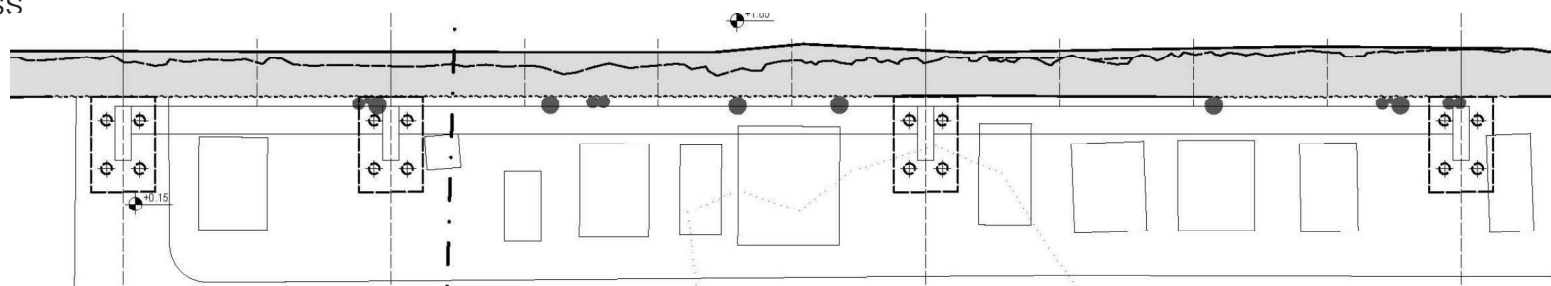
Schnitt



Ansicht Nord



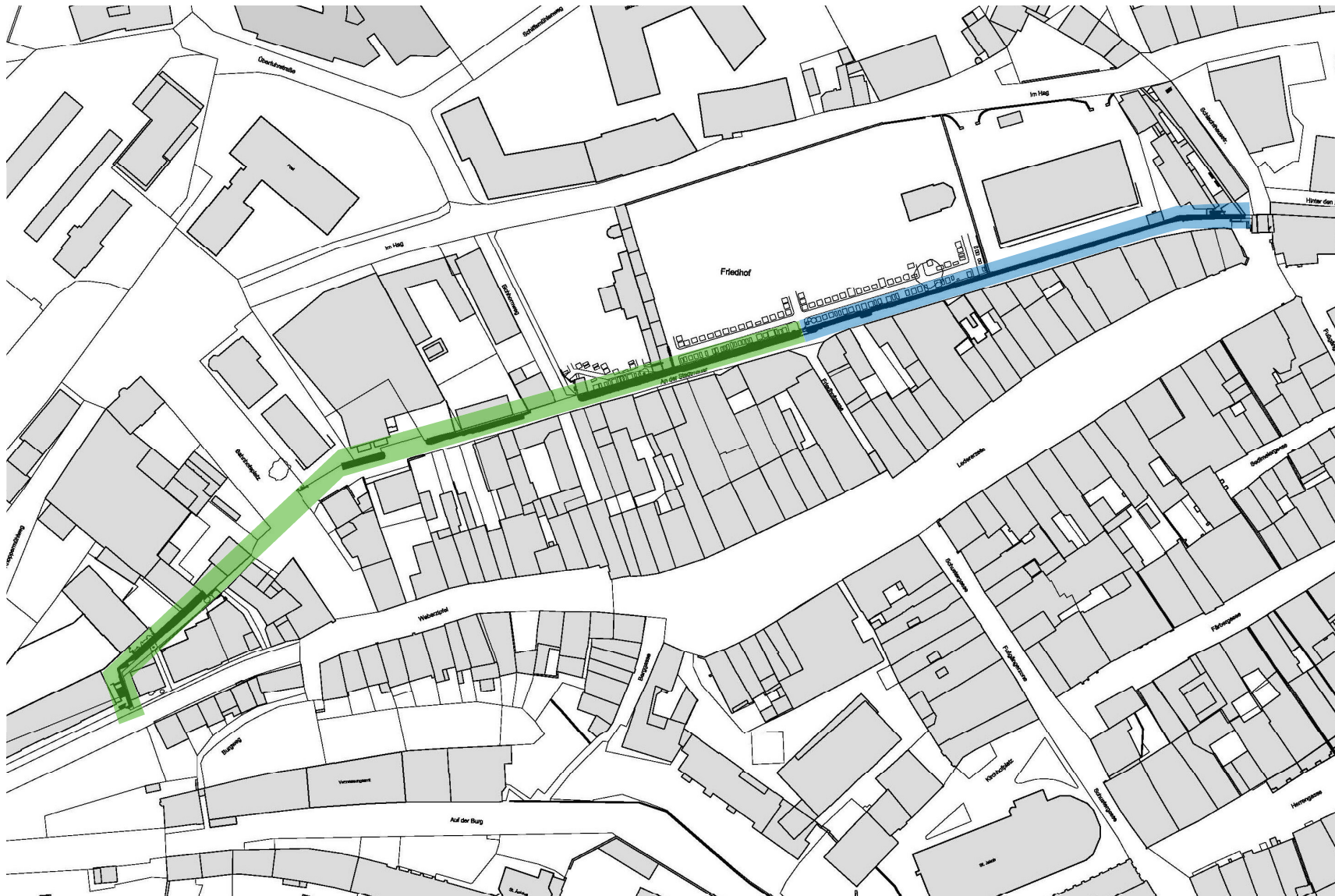
Grundriss





1. Bestand
  - Übersicht
  - Baugeschichte
  - Schäden
  - Statik
2. Musterverfugung
  - Verortung
  - Farbmuster
  - Technik & Textur
  - Mauerkrone
3. Maßnahmen
  - Auswertung
  - Mauerstärke
  - Lösung aus GA
  - Vorplanung
  - Entwurfsplanung
4. Bauabschnitte



# Wasserburg am Inn, Stadtmauer – Bauabschnitte



1. Bestand
  - Übersicht
  - Baugeschichte
  - Schäden
  - Statik
2. Musterverfugung
  - Verortung
  - Farbmuster
  - Technik & Textur
  - Mauerkrone
3. Maßnahmen
  - Auswertung
  - Mauerstärke
  - Lösung aus GA
  - Vorplanung
  - Entwurfsplanung
4. Bauabschnitte

-  1. Bauabschnitt
-  2. Bauabschnitt